



Tres años de AMIT-CAT y la igualdad de género en la investigación catalana

Joaquina Alvarez-Marron

E-mail: jalvarez@ija.csic.es

9 de Marzo 2007



1. ¿Quiénes somos?

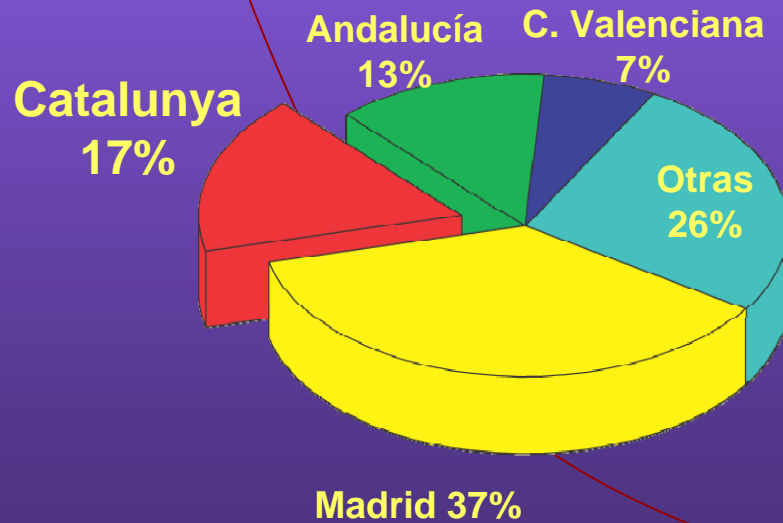
2. ¿Porqué somos necesarias?

3. ¿Qué hacemos?



1. ¿Quiénes somos?

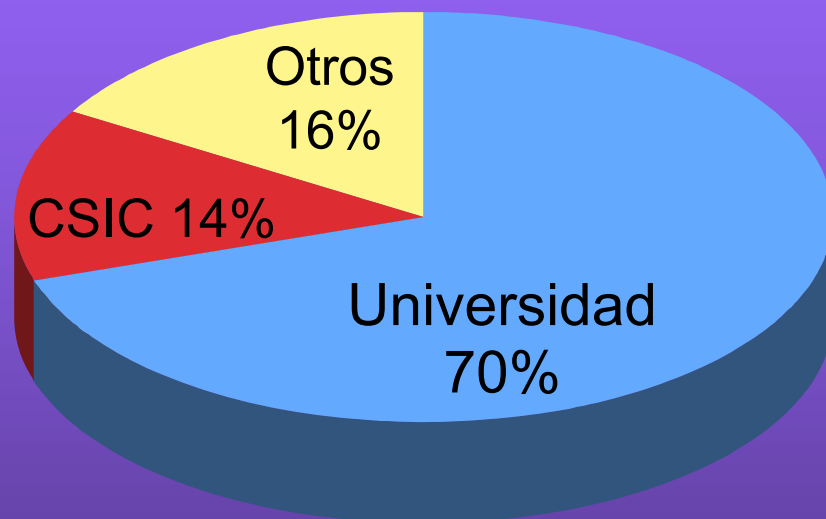
2001



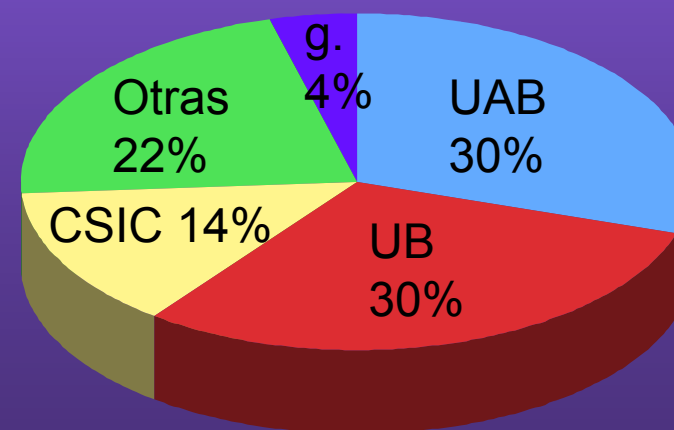
2004

nodo catalán de AMIT

1. ¿Quiénes somos?



Distribución por centros de trabajo



2. ¿Porqué somos necesarias?

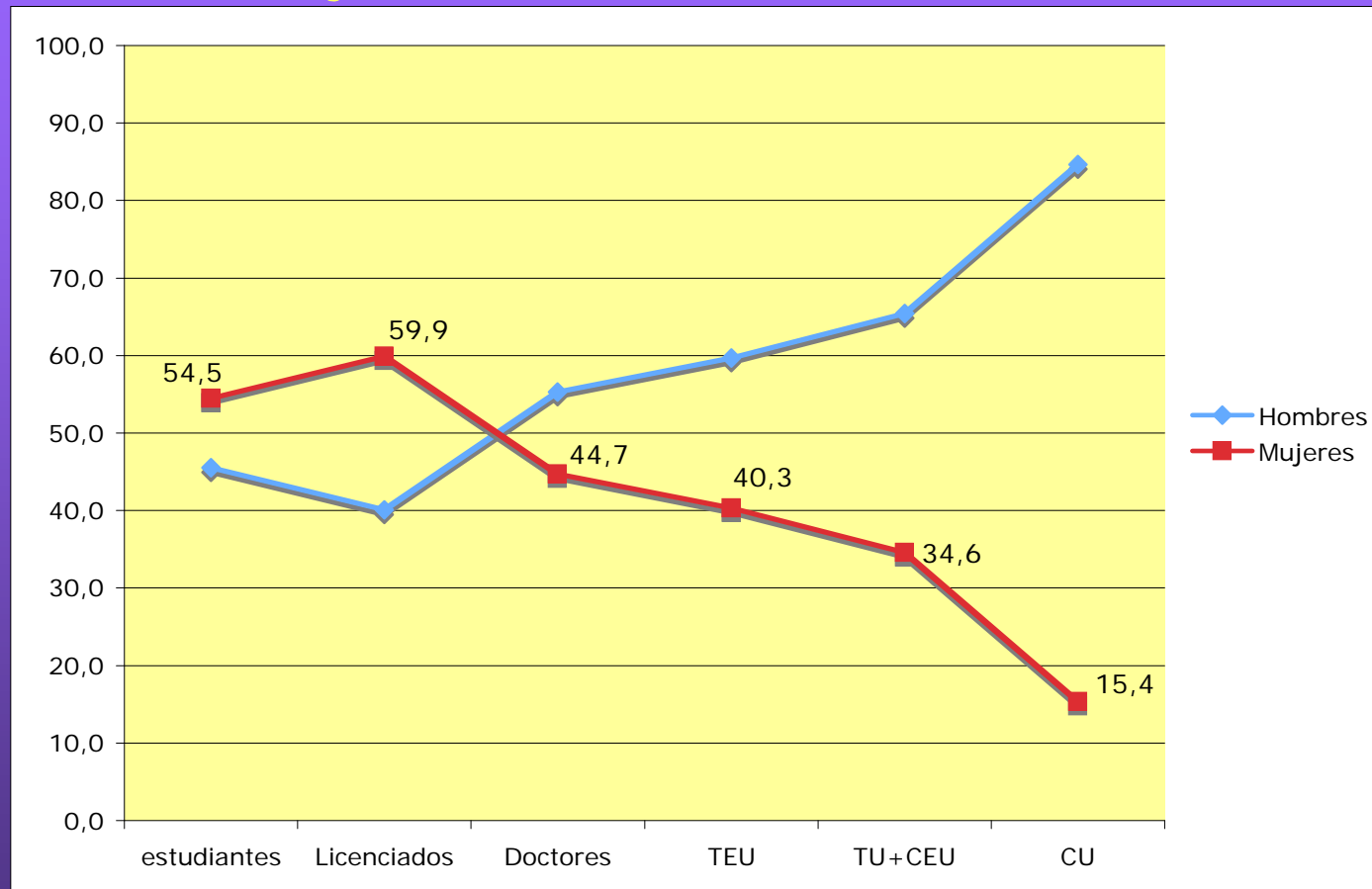
Problema:

No hay igualdad de oportunidades entre mujeres y hombres

Los datos demuestran que:

- **La discriminación existe**
 - ✓ Las mujeres no avanzan en la carrera al igual que sus colegas varones
- **Las mujeres NO producen menos**
 - ✓ El trabajo de las mujeres se valora menos

Gráfica Tijera de las Universidades de la Red Lluís Vives

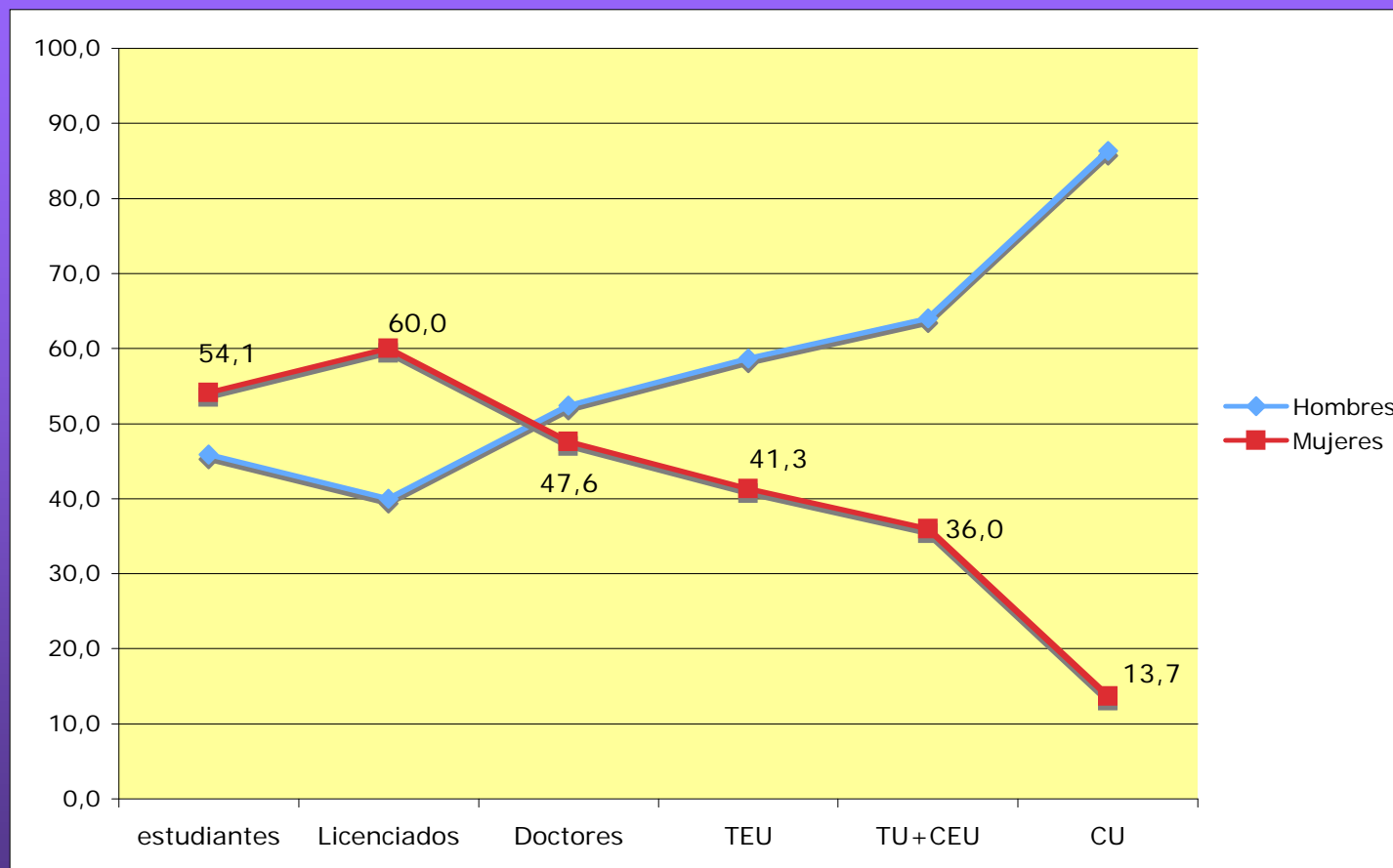


Alicante
 Autónoma de Barcelona
 Barcelona
 Girona
 Islas Baleares
 Jaume I de Castellón
 Lleida
 Miguel Hernández de Elche
 Politécnica de Catalunya
 Politécnica de Valencia
 Pompeu Fabra
 Rovira i Virgili
 Valencia

• Mujeres:
35,2%

Datos del Observatorio para la Igualdad de la UAB, Junio 2006

Gráfica Tijera de las Universidades Públicas Españolas Curso 2004-2005



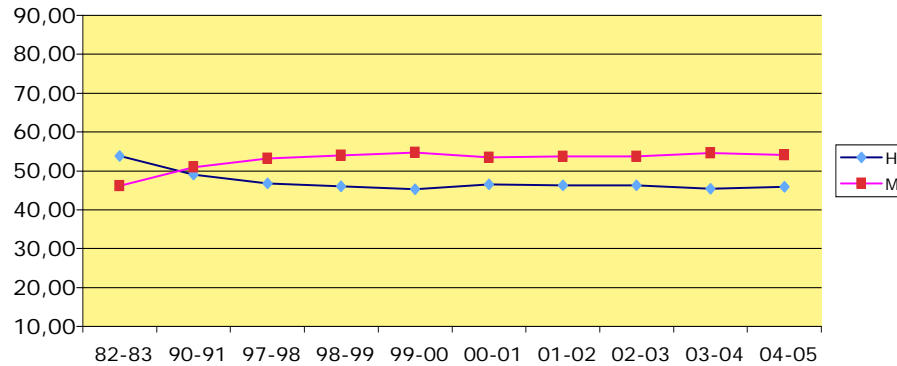
Datos del INE (web del Instituto de la Mujer del MTAS)

• **Mujeres:**
34,85%

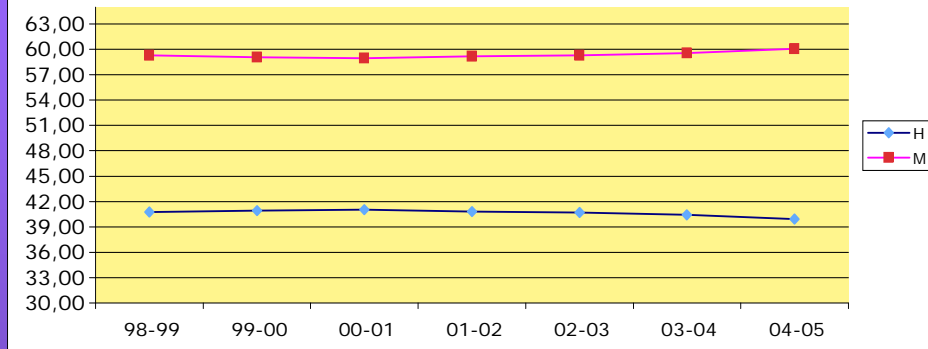
9 de Marzo 2007

Evolución alumnos universitarios (últimos 20 años)

Estudiantes en universidades públicas de Españ

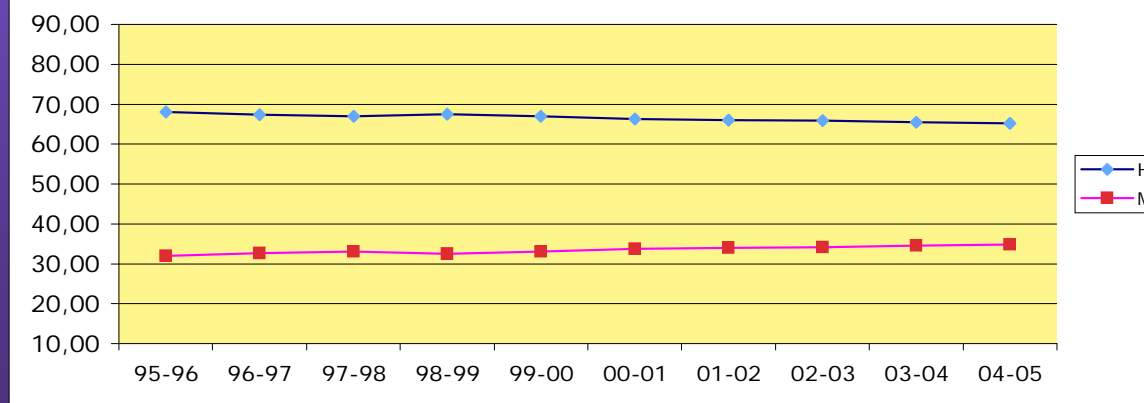


Licenciados en universidades públicas de España (

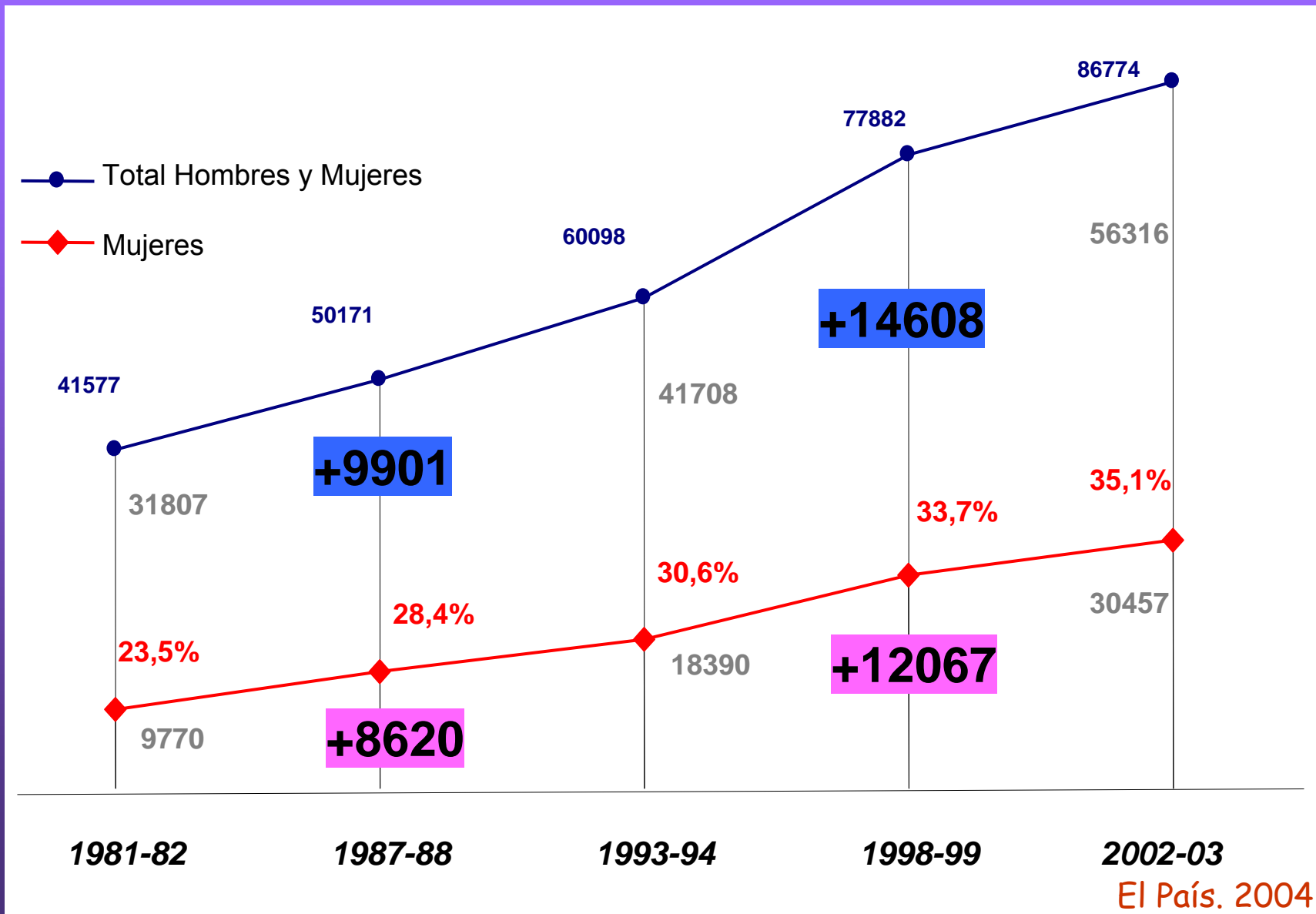


Evolución profesores universitarios (últimos 10 años)

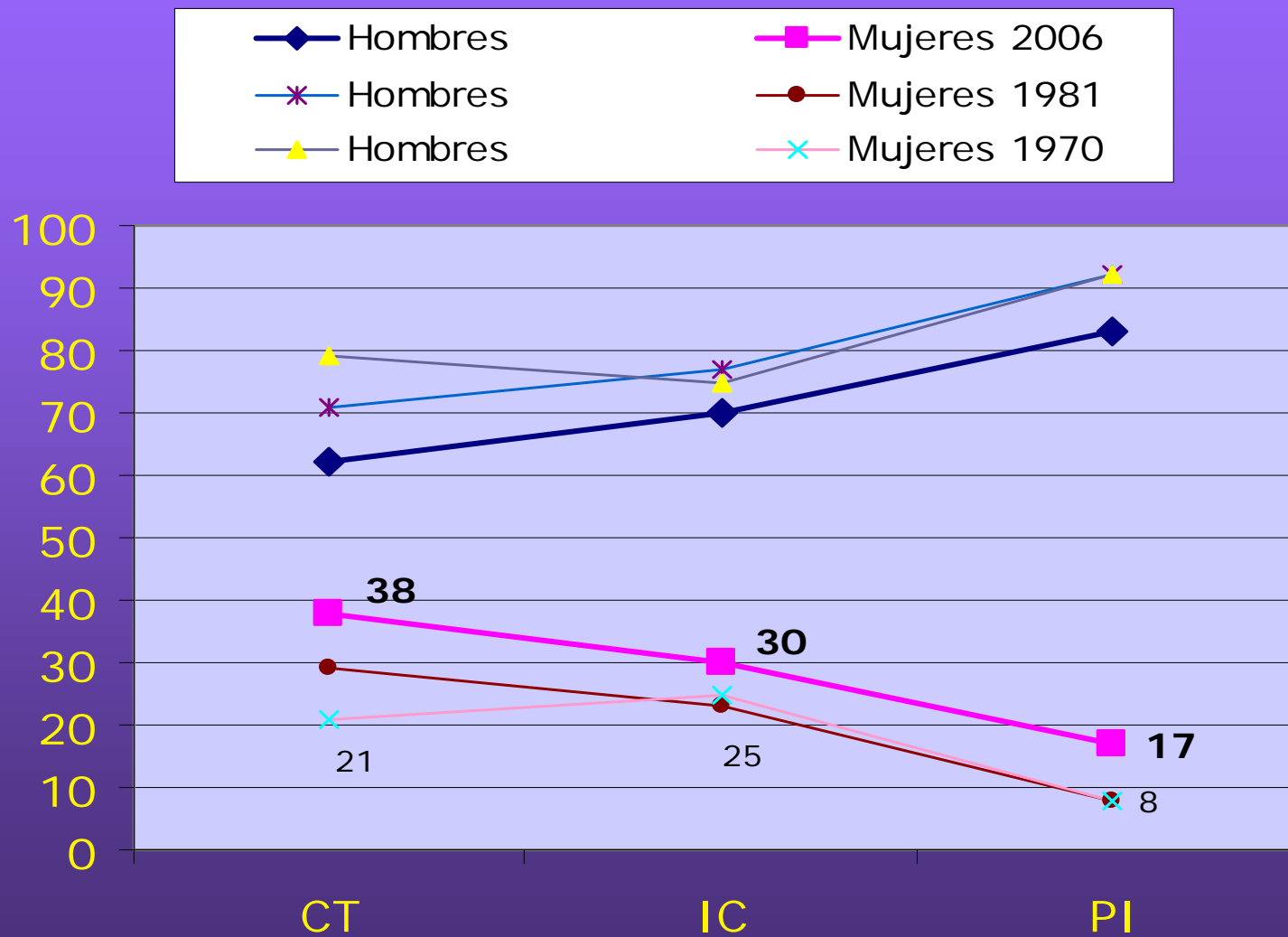
Profesores en universidades públicas de España (%)

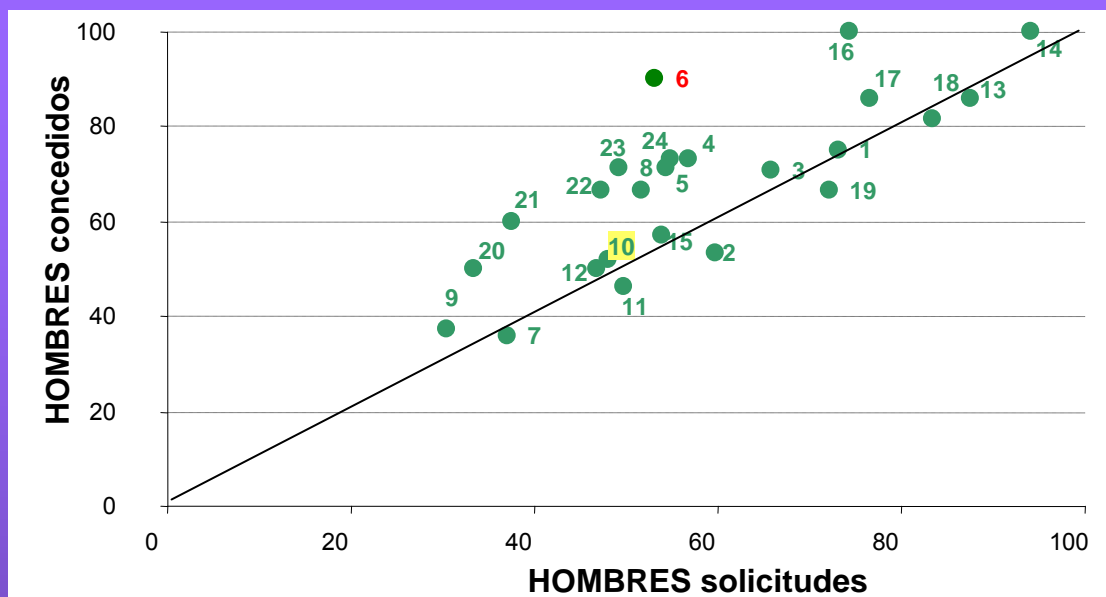


Crecimiento del profesorado Universitario en España (20 años)

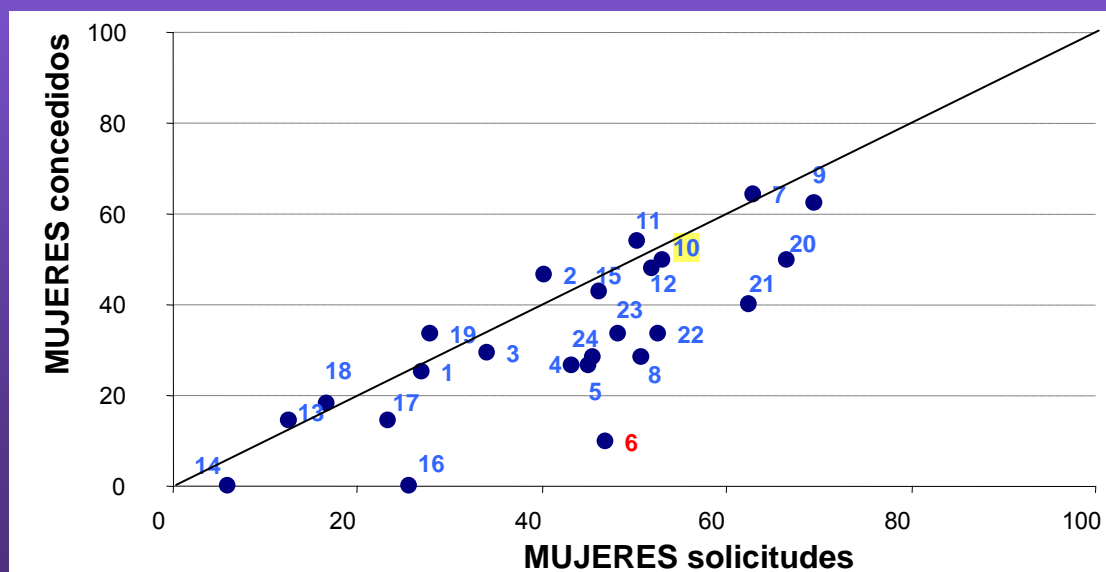


Evolución del porcentaje de mujeres y hombres en el personal investigador de plantilla del CSIC





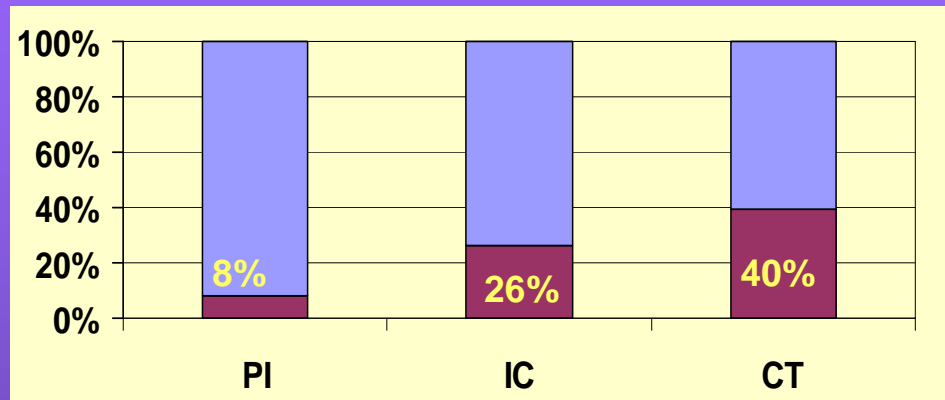
EVALUACIONES CONVOCATORIA R y C 2004



(Comisiones de la ANEP 1-24)

CSIC CATALUÑA 2003

Proporción de mujeres en cada escala



- Investigadores: **284**
- **Mujeres: 30%**

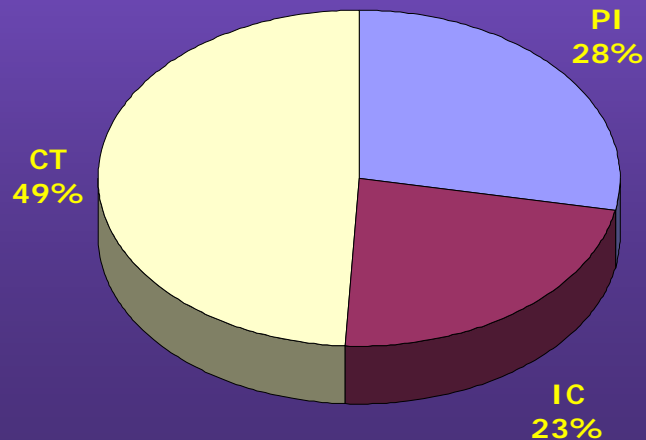
- **15** entros

PI: Profesor de Investigación

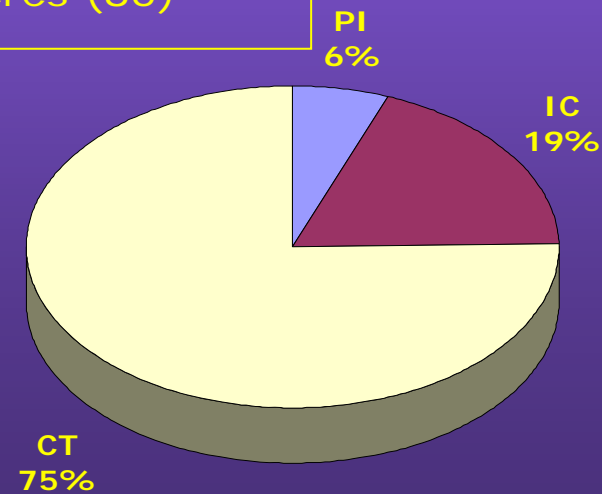
IC: Investigador Científico

CT: Científico Titular

Hombres (199)



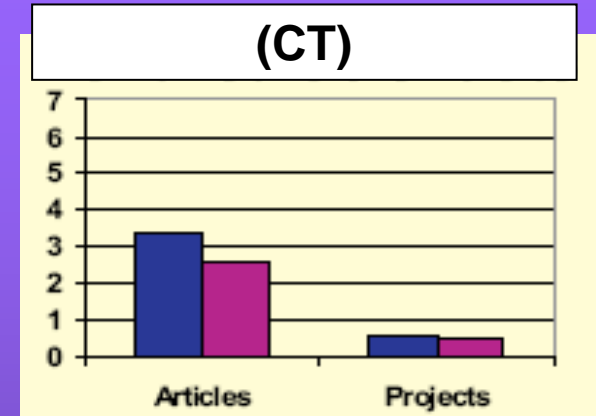
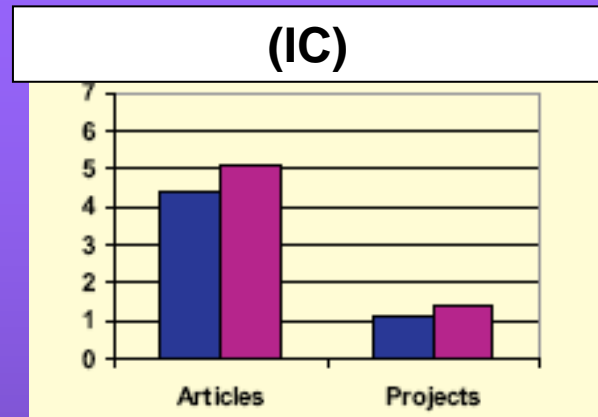
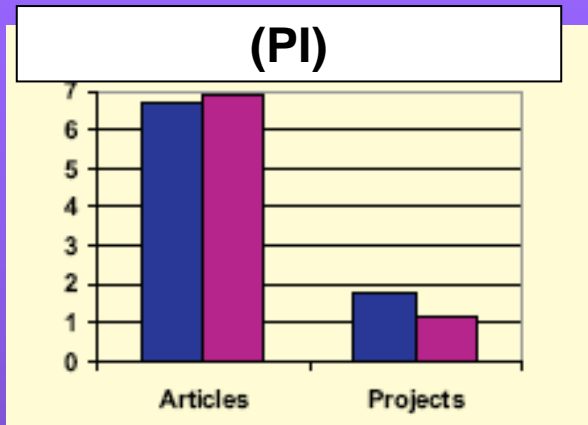
Mujeres (85)



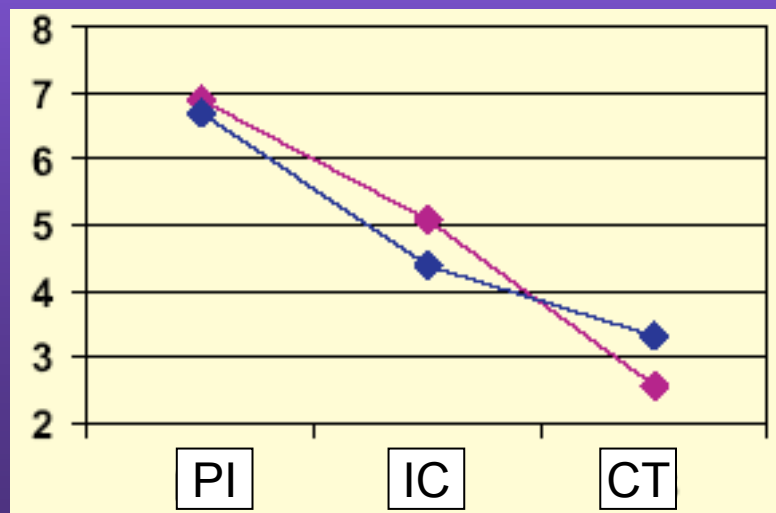
1 PI por cada **1.75** CT

J. Alvarez, J. Campabadal, 2003

1 PI por cada **13** CT



Comparison of production rate between men and women at each level



CSIC Scientists in Catalonia: PRODUCTION RATE (1999-2002)

Women **Men**

J. Alvarez, J. Campabadal, F. de Pablo
PCST 8th, Forum Barcelona 2004

Articles (average per year and per capita)

3. ¿Qué hacemos?



...

**“Promover la Plena Participación
de las Mujeres
en la Investigación y la Ciencia
en Igualdad con los Hombres”**

...

- Incidir en la sociedad:
 - ✓ divulgar datos y sesgos sexistas
- Incidir en las instituciones:
 - ✓ proponer políticas y acciones correctoras

■ Incidir en la sociedad: Estudios y documentos

A comparative study of the scientific contribution of male/female researchers in the CSIC of Catalonia

Joaquína Álvarez-Marrón¹, Francesca Campabadal² and Flora de Pablo¹


PURPOSE Recent studies at European level, such as the ETAN report¹, demonstrate that women are under-represented among researchers in all EU countries, and that they progress drastically in higher research positions. In the Spanish CSIC, the progress of females into higher positions has been much slower than for males in the last decades. Our objective was to investigate whether lower productivity was among the reasons for this extremely slow progression.

ETAN, A Report from the European Technology Assessment Network on Women and Science, European Commission Research Directorate General, Brussels, 2002.

CSIC - CATALUNYA

There are 16 Institutes of the CSIC in Catalonia

Research Staff = 3841




30% Men
70% Women

CSIC - SPAIN

The Consejo Superior de Investigaciones Científicas is the largest governmental research institution in Spain.

Permanent research staff
Local research staff = 2261



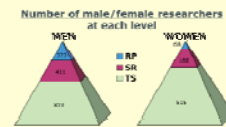
32% Men
68% Women

Data from "Mujeres Investigadoras del CSIC" September 2001. (http://www.csic.es)

The permanent research staff is organized in three levels:

Research Professor - RP
Scientific Researcher - SR
Tenured Scientist - TS

Number of male/female researchers at each level



Do female researchers have a lower "scientific production" that can explain their slow progression in the research career?

Calculation of production rate

u The study considers 6 classes from the total group of researchers:

- TS women
- TS men
- SR women
- SR men
- RP women
- RP men

q For each class we calculate the production of:

$$x = \frac{N_1 \cdot n_1}{N_2 \cdot n_2}$$

article per year and per person N_1, n_1 : Average of articles in class 1
 N_2, n_2 : Number of researchers in class 2
 N_1, n_1 : Total researchers in the class

$$y = \frac{P_1 \cdot n_1}{P_2 \cdot n_2}$$

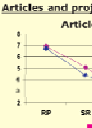
project per year and per person P_1, n_1 : Average of projects in articles 1
 P_2, n_2 : Total researchers in the class

Data: from 1999-2002 (4 years).
Source: annual reports of the institutes


PRODUCTION RATE

Articles and projects (average per year and per capita)


Articles



Projects



Comparison of production rate between men and women at each level



CONCLUSIONS

- In the 16 Institutes of the CSIC in Catalonia 30% of researchers that hold permanent positions are women.
- Women do not progress to higher levels in the same way as men do.
- The largest percentage of women concentrates at the lowest level and only 1/4 of them reach the highest position, 75% of the women are in the lowest rank of Tenured Scientist, 19% in the intermediate rank of Research Scientist and only 6% in the highest rank of Research Professors.
- The distribution of men shows that 13% are in the two higher levels, 23% are Research Scientists and 29% Research Professors.
- The production rate of the researchers increases with the rank. This indicates that comparison between men and women production needs to take into account the different ranks.
- Our study indicates that there are not differences between men and women in their scientific production that might justify the difference in promotion to higher positions.

DOCUMENT SOBRE DONES I CIÈNCIA

DOCUMENTO SOBRE MUJERES Y CIENCIA

DOCUMENT ON WOMEN AND SCIENCE

OBSERVATORI DE BIOÈTICA I DRET
R. González Duarte (Coord.)

**Observatori de
Bioètica i Dret**

Parc Científic

■ Incidir en la sociedad: Seminarios y Jornadas



SEMINARI "DONES I CIÈNCIA"
12 Novembre 2003
dins de la setmana de la Ciència

SEMINARI "DONES I CIÈNCIA"
12 Novembre 2003
a partir de 9:30

Aula Magna
Facultat de Biologia
Universitat de Barcelona
Av. Diagonal, 645
08028 Barcelona
www.ub.edu
www.csic.es

DONES I HOMES
SALUT, CIÈNCIA I TECNOLOGIA

Comitè organitzador
Vladimir de Semir
Izabella Rohits
Maria Jesús Santesmases
Margarita Artal
Antoni Galonch
Gemma Revuella

Organitza
Ajuntament de Barcelona
Regidoria Ciutat del Coneixement

Amb la col·laboració de
Ajuntament de Barcelona
Regidoria de Política de la Ciència
Institut FERRASSIS

Inscripcions
El congrés és gratuït.
Cal confirmar l'assistència a:
Regidoria Ciutat del Coneixement
Tel. 934 027 620 i 934 027 172
coneixement@mail.bcn.es

Informació general
www.bcn.es/donesciencia

Amb el suport de:
MSD
GRUPO MSD
MEDICINA BASADA EN LA EVIDENCIA

SO[05]
www.setmanaciencia.org

AMIT
ASOCIACIÓN DE MUJERES
INVESTIGADORAS Y TECNÓLOGAS

**Estratègies per a promoure el lideratge
de les dones en la recerca científica**

Divendres 11 de novembre de 2005
Residència d'Investigadors CSIC-Generalitat de Catalunya.
C. Hospital, 64. Barcelona.

Amb la col·laboració de:

- Incidir en la sociedad:
Exposiciones



SC[04] **Exposició**
 SETMANA DE LA CIÈNCIA

LA OTRA MITAD DE LA CIENCIA

6 - 14 Novembre

Organitzen

AMIT
 ASOCIACIÓN DE MUJERES INVESTIGADORAS Y TÉCNICAS

INSTITUTO CATALÁN DE INVESTIGACIONES CIENTÍFICAS

Sala d'Exposicions de la Residència d'Investigadors

Exposició
L'ALTRA MEITAT DE LA CIÈNCIA
L'aportació de la dona als avenços científics

De l'11 d'octubre al 30 de novembre de 2005

Lloc: Vestíbul de l'Escola Politècnica Superior d'Enginyeria
 Av. Víctor Balaguer s/n. Vilanova i la Geltrú

Organitza Col·labora

Generalitat de Catalunya
 Departament d'Educació
 Centre de Recursos Pedagògics
 del Garraf
 Instituts d'Ensenyament
 Secundari del Garraf

AMIT
 ASOCIACIÓN DE MUJERES
 INVESTIGADORAS Y TÉCNICAS

Escola Politècnica Superior
 d'Enginyeria de Vilanova i la Geltrú

■ Incidir en las instituciones:

Sol·licitud d'integració de
les polítiques europees sobre
"dona i ciència"
en el IV Pla de Recerca de Catalunya

Elaborat per AMIT - Catalunya



<http://www.amit-es.org>
e-mail: AMIT@ifs.csic.es

Barcelona, Juliol 2004

Presentado a las instituciones de investigación catalanas: DURSI, CIRIT, AGAUR, FCR

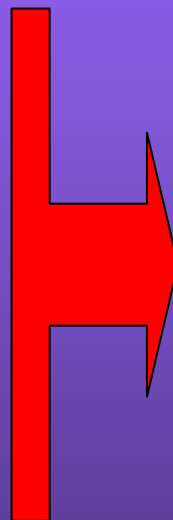
Pla de Recerca i Innovació de Catalunya 2005-08



Generalitat de Catalunya

Participación en la corrección del PRI,
Diciembre 2004

▪ Incidir en las instituciones:



Diari Oficial de la Generalitat de Catalunya
Núm. 4518 – 25.11.2005

DEPARTAMENT
D'UNIVERSITATS,
RECERCA I SOCIETAT
DE LA INFORMACIÓ
RESOLUCIÓ

UNI/3336/2005, de 14 de novembre, per la
qual es crea la

Comissió de Dona i Ciència

per al desenvolupament de les polítiques
de dones en l'àmbit de l'educació superior i
la recerca del Consell Interuniversitari de
Catalunya.

- Incidir en las instituciones:



Comissió de “Dona i Ciència”

integrada per:

- un/una representant de cadascuna de les universitats catalanes
- set persones designades
- presidida per una persona nomenada pel president del Consell Interuniversitari de Catalunya
- la secretaria serà exercida pel/per la secretari/ària general del Consell Interuniversitari de Catalunya.

funcions :

Les previstes a la comissió de seguiment per a la igualtat de gènere en el marc del Pla de Recerca i Innovació de Catalunya, amb els

objectius:

Assegurar que les perspectives d'acció i promoció de les dones en l'àmbit de l'educació superior i la recerca estiguin al mateix nivell que les dels homes.

Reunión de constitución el 29 de Marzo 2006

9 de Marzo 2007

“La mitad de la inteligencia de los humanos está en las cabezas de las mujeres”

Actualmente, la dificultad radica en evolucionar desde la aceptación de la igualdad de derechos (teoría) a la realidad de la igualdad de oportunidades (práctica)

Queremos aprovechar la valía de las mujeres para avanzar en la calidad de la investigación y en la calidad de vida de todas las personas